



... wie im Original

Spezialist für
Modell-Landschaftsbau

Herbst- Neuheiten 2024



Gras-Master 3.0 PROFI „Limited Edition“



Master-Bäume



Tiny-Scenes



AMMO Solution Box



AMMO Rail Center Farben



GRAS master 3.0
PROFI

**LIMITED
1000
EDITION**



NOCH Gras-Master 3.0 PROFI – jetzt einmalig in der „Limited Edition“!

60115 **Gras-Master 3.0 PROFI „Limited Edition“**

NEU

- Gras-Master 3.0 PROFI
- Gegenpol mit Krokodilklemme
- 2 Gras-Stempel (groß und klein)
- 3 Siebe für das Beflocken mit unterschiedlich langen Grasfasern
- 1 Klebstoff-Wanne



Voraussichtlicher Liefertermin: November 2024

Mit der „Limited Edition“ erwartet Freunde der elektrostatischen Begrasung ein "Rundum-Sorglos-Paket". Es beinhaltet einen auf 1000 Stück limitierten Gras-Master 3.0 PROFI mit einem gelben Flockbehälter. Dank der mitgelieferten Gras-Stempel lassen sich ganz neue, bisher unerreichte Ergebnisse erzielen.

Der NOCH Gras-Master 3.0 PROFI wurde für höchste Ansprüche von Modellbau-Profis entwickelt. Eine Leistung von bis zu 16kV lädt die Grasfasern elektrostatisch auf. Je nach Länge der Gräser kommt eines der drei enthaltenen Siebe (fein, mittel oder grob) zum Einsatz. Gemeinsam mit den NOCH Grasfasern und dem NOCH Gras-Kleber (Art.-Nr. 61130 oder 61131), lassen sich saftige Wiesen, Grasflächen, Weiden, Felder, Zierrasen und vieles mehr super-realistisch gestalten. Und das ganz einfach!

Streichen Sie zunächst den Untergrund mit dem speziell entwickelten NOCH Gras-Kleber ein, füllen Sie die gewünschten Grasfasern in den Behälter vom Gras-Master 3.0 PROFI ein, schrauben Sie das

passende Sieb auf und verbinden Sie das Gegenpol-Kabel zur Intensivierung des Effekts mit dem Untergrund. Schon kann's los gehen. Im Handumdrehen entsteht die Modell-Wiese Ihrer Träume!

Das Set beinhaltet zudem zwei Gras-Stempel und eine Klebstoff-Wanne. In diese Wanne füllt man den NOCH Gras-Kleber (Art.-Nr. 61130 oder 61131) ein und taucht den gewünschten Stempel hinein. Der Klebstoff haftet an den flexiblen Noppen und kann so auf einen vorbereiteten Untergrund gestempelt werden. Anschließend lassen sich mit dem Gras-Master 3.0 PROFI Grasfasern auftragen. Dadurch entsteht eine löchrige Grasfläche. Auf dieser können mit der gleichen Technik weitere Grasfasern aufgebracht werden. Dadurch entstehen ganz neue, realistische Effekte.

Die Stromversorgung erfolgt durch acht 1,5-V-AA-Batterien (nicht im Lieferumfang enthalten), die eine Betriebsdauer von ca. 10 bis 12 Stunden garantieren. Eine rote LED zeigt an, dass das Gerät in Betrieb ist.

G 1 0 H O T T N Z



Highlights NOCH Gras-Master 3.0 Profi „Limited Edition“



Video-Clip

- Profi-Gerät für höchste Ansprüche
- Bis zu 16 kV Spannung
- Inkl. drei Siebe (fein, mittel und grob)
- Inkl. zwei Gras-Stempel (groß und klein) sowie Klebstoffwanne
- Exklusiv in der „Limited Edition“ mit gelbem Flockbehälter
- Limitiert auf 1000 Stück



**Bastel-Tipp:
Gras-Master**



Der zu begrasende Untergrund wird mit dem speziellen NOCH Gras-Kleber (Art.-Nr. 61130 oder 61131) eingestrichen.



Die Grasfasern werden in den Grasbehälter des Gras-Masters gefüllt. Dabei können auch verschiedene Längen und Farben gemischt werden.



Die Krokodilklemme (Gegenpol) wird in der Nähe der zu begrasenden Fläche befestigt. Durch die elektrostatische Aufladung stehen die Grasfasern senkrecht im Leimbett.



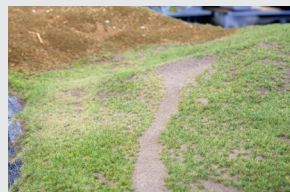
Mithilfe der NOCH Gras-Stempel kann eine unregelmäßige Büschel-Begrasung erfolgen.



Dabei wird der Stempel vorsichtig in den Kleber gedrückt, um anschließend den Kleber punktuell auf die Fläche aufzubringen.



Sind die ersten Klebepunkte gesetzt, können die Fasern mit dem Gras-Master aufgebracht werden.



Nach dem Absaugen der ersten Schicht zeigt sich mit kurzen Gräsern eine schöne, fleckige Basis, auf der weiter aufgebaut werden kann.

NOCH Master-Bäume

NEU

Die NOCH Master-Baum-Serie repräsentiert höchste Qualität im Modellbau. Jeder Baum wird in Handarbeit aus bis zu 40 Drähten gefertigt. Dadurch entsteht ein flexibles Skelett, das nachträglich eingefärbt und mit Blattwerk versehen wird. Durch die individuelle Fertigung ist jeder Baum einzigartig und eignet sich als Blickfang für anspruchsvolle Modellbahnanlagen und Dioramen. Mit den hier gezeigten Bäumen wird die beliebte Serie um neue Varianten ergänzt.

Voraussichtlicher Liefertermin: Januar 2025

Hinweis: Die NOCH Master-Bäume eignen sich nicht nur ideal für Modellbahner aller Spurweiten, sondern auch, um Bases, Dioramen und Landschaften zu gestalten. Die Größen sind z. B. für Militär-Modellbau-Maßstäbe 1:35, 1:48 und 1:72 interessant. Auch für Auto-Modellbauer der Maßstäbe 1:24, 1:32 und 1:45 geeignet.



Info-Tipp:

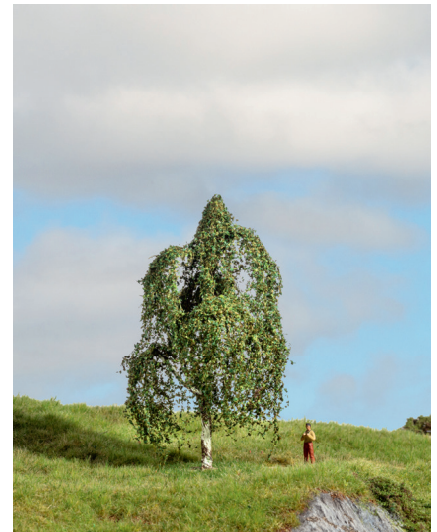
Die Master-Bäume werden aus Weißdraht gedreht. Sie können daher die Form des fertigen Baumes auch nachträglich noch verändern.



20101 Esche
13 cm hoch



20111 Eiche
10 cm hoch



20121 Hängebirke
12 cm hoch



20147 Kirschbaum
6 cm hoch



20151 Rotbuche
10 cm hoch



20193 Fichte
15 cm hoch

G 1 0 HO TT N Z



20195 Hochstammfichte
14 cm hoch



20196 Hochstammfichte
21 cm hoch



20197 Hochstammfichte
23 cm hoch

NOCH 3D minis - Präzision für Ihre Modellbahn

NEU



Entdecken Sie die neuen NOCH 3D minis! Dank modernster 3D-Drucktechnologie bieten wir Ihnen unübertroffene Detailgenauigkeit in Miniaturformat.

Die Prellböcke und anderen Produkte sind fertig aufgebaut, patiniert

und können so direkt aus der Packung auf die Modellbahn gesetzt werden.

Voraussichtlicher Liefertermin: Januar 2025

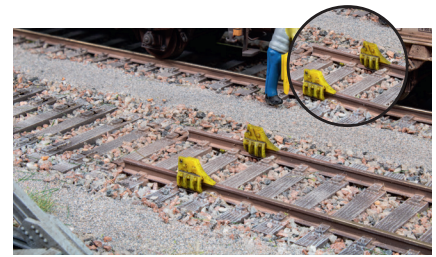


HO 13602 Prellbock
2 Stück
je 2,9 × 2,8 cm, 2,1 cm hoch

N 13902 Prellbock
2 Stück
je 1,6 × 1,3 cm, 1,2 cm hoch



HO 13603 Indusi-Gleismagnet
10 Stück
je 1,0 × 0,4 cm, 0,4 cm hoch



HO 13604 Gleisknagge
10 Stück
je 0,7 × 0,3 cm, 0,5 cm hoch

N 13904 Gleisknagge
10 Stück
je 0,4 × 0,2 cm, 0,3 cm hoch



HO 13605 Sprechstellen-Set
5 Stück - Wandmontage
0,2 × 0,2 cm, 1,0 cm hoch
5 Stück - mit Ständer
0,2 × 0,2 cm, 1,9 cm hoch

N 13905 Sprechstellen-Set
5 Stück - Wandmontage
0,1 × 0,1 cm, 0,5 cm hoch
5 Stück - mit Ständer
0,1 × 0,1 cm, 1,1 cm hoch



HO 13606 Hemmschuh-Set
2 Stück Hemmschuhständer mit Hemmschuhen
8 einzelne Hemmschuhe
je 1,4 × 0,4 cm, 1,5 cm hoch

3D minis



Ab Oktober 2024
 exklusiv bei teilnehmenden
 NOCH Händlern verfügbar.
 Nähere Infos auf www.noch.de



Liebenswerte kleine Szenen

NEU

Tiny-Scenes



Die Tiny-Scenes sind liebenswerte kleine Szenen, die jede Modell-Landschaft mit Leben erfüllen. Trotz der aufwendigen Handbemalung sind die 32 Tiny-Scenes preislich sehr attraktiv. Mit Sicherheit finden Sie in Ihrer Modell-Landschaft viele Stellen, die Sie mit den Tiny-Scenes beleben können.

Die Tiny-Scenes sind ab Oktober 2024 exklusiv bei teilnehmenden NOCH Händlern verfügbar. Auf www.noch.de erfahren Sie, ob Ihr Händler dabei ist!

Voraussichtlicher Liefertermin: Oktober 2024



HO 16500 Tiny-Scenes
 „Gemüsestand“



HO 16501 Tiny-Scenes
 „Obststand“



HO 16502 Tiny-Scenes
 „Blumenstand“



HO 16503 Tiny-Scenes
 „Fischstand“



HO 16504 Tiny-Scenes
 „Eiswagen“



HO 16505 Tiny-Scenes
 „Hot-Dog Stand“



HO 16506 Tiny-Scenes
 „Kaffeestand“



HO 16507 Tiny-Scenes
 „Kaffeepause“



HO 16508 Tiny-Scenes
 „Kleiderkauf“

G 1 0 HO TT N Z



HO 16509 *Tiny-Scenes*
„Kleiderkauf“



HO 16510 *Tiny-Scenes*
„Kuchentheke“



HO 16511 *Tiny-Scenes*
„Eisdiele“



HO 16512 *Tiny-Scenes*
„Restaurant“



HO 16513 *Tiny-Scenes*
„Mittagessen“



HO 16514 *Tiny-Scenes*
„Mittagessen“



HO 16515 *Tiny-Scenes*
„Bei der Arbeit“



HO 16516 *Tiny-Scenes*
„Bei der Arbeit“



HO 16517 *Tiny-Scenes*
„Im Büro“



HO 16518 *Tiny-Scenes*
„Im Büro“



HO 16519 *Tiny-Scenes*
„Polizeieinsatz“



HO 16520 *Tiny-Scenes*
„Bauarbeiten“



HO 16521 *Tiny-Scenes*
„Straßenbau“



HO 16522 *Tiny-Scenes*
„Post“



HO 16523 *Tiny-Scenes*
„Post“



HO 16524 *Tiny-Scenes*
„Post“



HO 16525 *Tiny-Scenes*
„Lagerarbeit“



HO 16526 *Tiny-Scenes*
„Lagerarbeit“



HO 16527 *Tiny-Scenes*
„Lagerarbeit“



HO 16528 *Tiny-Scenes*
„Auf dem Bahnsteig“



HO 16529 *Tiny-Scenes*
„Auf dem Bahnsteig“



HO 16530 *Tiny-Scenes*
„Kaffeepause“



HO 16531 *Tiny-Scenes*
„Gleisarbeit“

Das Besondere an AMMO Rail Center Farben

NEU



Mit AMMO Rail Center Produkten erhalten Sie nicht nur hochwertige Farben, sondern es wird Ihnen auch das Wissen vermittelt, um diese optimal einsetzen zu können. Von der Grundierung bis hin zum realistischen Verwitterungseffekt – die Rail Center Tutorials, Broschüren und Bücher begleiten Sie Schritt für Schritt durch den gesamten Prozess und vermitteln Ihnen wertvolle Fähigkeiten. Verwandeln Sie Ihre Modelle in fotorealistische Meisterwerke.

Mit AMMO Rail Center Farben wird jedes Detail Ihrer Modellbahn zum Leben erweckt!

Voraussichtlicher Liefertermin: Oktober 2024

* Der Vertrieb von AMMO Rail Center Produkten findet europaweit außer in BeNeLux über NOCH Fachhändler statt.

SOLUTION BOX – Das „All-in-One-Paket“

Entdecken Sie die Welt der perfekten Modellbahn-Farbgebung. Egal ob Umlackieren, Altern und Verwittern oder der Auftrag bestimmter Effekte: Mit AMMO Rail Center Farben haben Sie nicht nur das richtige Produkt zur Hand, sondern bekommen auch jeweils die passenden Verarbeitungshinweise und Tutorials. Damit gestalten Sie Ihre wertvollen Modelle sicher um und fügen Ihrer Modellbahn weitere, hochrealistische Details hinzu.

Dafür wurden spezielle SOLUTION BOXEN als vollumfängliche „All-in-One-Pakete“ für Modellbau-Enthusiasten entwickelt:

- Präzise abgestimmte Farben und Verwitterungsprodukte
- Hochwertige Pinsel für detailgenaue Arbeit
- SOLUTION BOOK: Handbuch mit Schritt-für-Schritt-Anleitungen

Alle SOLUTION BOXES finden Sie auf Seite 14.



SOLUTION BOOK - Wir lassen Sie nicht allein!

Das innovative SOLUTION BOOK führt Sie mit intuitiven, symbolbasierten Anleitungen durch jeden Arbeitsschritt. So erzielen Sie mühelos professionelle Ergebnisse, egal ob Anfänger oder erfahrener Modellbauer. Von Grundierung über Basisfarben bis hin zu speziellen Verwitterungseffekten wie Rost, Staub und Ölflecken - das umfassende System lässt keine Wünsche offen. Erleben Sie die AMMO Rail Center Qualität!

Features

- Präzise auf Anwendung abgestimmt, z. B. auf deutsche Züge und Lokomotiven
- Vielseitig einsetzbar für alle Maßstäbe
- Effiziente Techniken für erstaunliche Resultate detailliert erklärt

Alle SOLUTION BOOKS finden Sie auf Seite 13.



**Sebb's
Tzu87**



Info-Box
Praxis-Tipps vom Profi

Sebastian Mühlbach ist ein leidenschaftlicher Modellbahner und Inhaber des YouTube-Kanals "Sebb's1zu87". Mit seiner Expertise bei der farblichen Alterung von Loks und Wagen teilt er dort wertvolle Tipps und Techniken, die er über die Jahre gesammelt hat. Sein Ziel ist es, anderen den Einstieg in die Welt der Patinierung zu erleichtern und sie zu inspirieren, ihre Modelle

farblich auf ein neues Level zu heben. Auf dem NOCH YouTube-Kanal finden Sie nun ein brandneues Video von Sebastian Mühlbach, in dem er den Einsatz der verschiedenen AMMO Rail Center Produkte zeigt. Reinschauen lohnt sich unter www.noch.de/sebbs-modellbahn-video oder scannen Sie den QR-Code mit Ihrem Smartphone.





Rail Center Acrylfarben

NEU

Die speziell entwickelte Farbpalette von AMMO Rail Center bietet authentische Farbtöne für Lokomotiven, Waggons und Zubehör der bekanntesten Bahngesellschaften weltweit. Einfach aufzutragen mit Pinsel oder Airbrush, überzeugen die Farben durch hervorragende Deckkraft und ein gleichmäßiges Finish. Langlebig und vielseitig einsetzbar – Rail Center macht Ihre Modellbahn zum Meisterwerk!



4600001 (AMMO.R-0001)
Schienenbraun, 20 ml



4600002 (AMMO.R-0002)
Motorschwarz, 20 ml



4600003 (AMMO.R-0003)
Weiß, 20 ml



4600004 (AMMO.R-0004)
Industrie grau, 20 ml



4600005 (AMMO.R-0005)
Dunkel grau, 20 ml



4600006 (AMMO.R-0006)
Schwellen braun, 20 ml



4600007 (AMMO.R-0007)
Caboose-Rot, 20 ml



4600008 (AMMO.R-0008)
Aluminium, 20 ml



4600009 (AMMO.R-0009)
Toskana-Rot braun, 20 ml



4600010 (AMMO.R-0010)
Reefer-Orange, 20 ml



4600011 (AMMO.R-0011)
Reefer-Gelb, 20 ml



4600012 (AMMO.R-0012) Signalgelb, 20 ml
4600013 (AMMO.R-0013) Hopper-Grün, 20 ml
4600014 (AMMO.R-0014) Tiefgrün, 20 ml
4600015 (AMMO.R-0015) Hellgrün, 20 ml
4600016 (AMMO.R-0016) Olivgrün, 20 ml



4600017 (AMMO.R-0017) Pullman-Grün, 20 ml
4600018 (AMMO.R-0018) Jadegrün, 20 ml
4600019 (AMMO.R-0019) Personenwagen-Grün, 20 ml
4600020 (AMMO.R-0020) Dunkelblau, 20 ml
4600021 (AMMO.R-0021) Mittelblau, 20 ml



4600022 (AMMO.R-0022) Rot, 20 ml
4600023 (AMMO.R-0023) Kesselbraun, 20 ml
4600024 (AMMO.R-0024) Rost, 20 ml
4600025 (AMMO.R-0025) Fracht-Rot, 20 ml
4600026 (AMMO.R-0026) Beton, 20 ml



4600027 (AMMO.R-0027) Sandacker, 20 ml
4600028 (AMMO.R-0028) Wildledergrau, 20 ml
4600029 (AMMO.R-0029) Rotbraun, 20 ml
4600030 (AMMO.R-0030) Hellgrau, 20 ml
4600031 (AMMO.R-0031) Boxcar-Braun, 20 ml



4600032 (AMMO.R-0032) Aschgrau, 20 ml
4600033 (AMMO.R-0033) Rost, dunkel, 20 ml
4600034 (AMMO.R-0034) Grau, blassgrün, 20 ml
4600035 (AMMO.R-0035) Mittelgrün, 20 ml
4600036 (AMMO.R-0036) Signalgrün, 20 ml



4600037 (AMMO.R-0037) Signalrot, 20 ml
4600038 (AMMO.R-0038) Tiefblau, 20 ml
4600039 (AMMO.R-0039) Waggongrau, 20 ml
4600040 (AMMO.R-0040) Creme, 20 ml
4600041 (AMMO.R-0041) Dunkelbraun, 20 ml

Finish & Verdünner

NEU

Das Rail Center Sortiment umfasst außerdem drei verschiedene Arten von Finishes, die in matter, satiniertes und glänzender Ausführung erhältlich sind. Achten Sie darauf, Rail Center Acryl Verdünner für hervorragende Ergebnisse zu verwenden.



4600042 (AMMO.R-0042)
Matte Oberfläche - Finish, 20 ml



4600043 (AMMO.R-0043)
Satinierter Oberfläche - Finish, 20 ml



4600044 (AMMO.R-0044)
Glänzende Oberfläche - Finish, 20 ml



4600500 (AMMO.R-0500)
Acryl Verdünner, 20 ml

Themen-Farb-Sets

NEU

Die Themen-Farb-Sets enthalten je 6 Farben. Diese wurden von Modellbahnern sorgfältig ausgewählt und passend für die jeweilige Anwendung zusammengestellt.



4601000 (AMMO.R-1000)
Spanische Renfe-Lokomotiven Epoche IV, Farb-Set, 6 Farben, je 15 ml



4601001 (AMMO.R-1001)
Niederländische Lokomotiven Epoche IV-V, Farb-Set, 6 Farben, je 15 ml



4601002 (AMMO.R-1002)
Britische Lokomotiven Epoche IV, Farb-Set, 6 Farben, je 15 ml



4601003 (AMMO.R-1003)
Deutsche DB-Lokomotiven Epoche V, Farb-Set, 6 Farben, je 15 ml



4601004 (AMMO.R-1004)
Deutsche DR-Lokomotiven Epoche IV, Farb-Set, 6 Farben, je 15 ml



4601005 (AMMO.R-1005)
Deutsche DRG-DB Dampflokomotiven Epoche II, Farb-Set, 6 Farben, je 15 ml



4601006 (AMMO.R-1006)
Via Rail Canada Lokomotiven, Farb-Set, 6 Farben, je 15 ml



4601007 (AMMO.R-1007)
Klassische Amerikanische Eisenbahngesellschaften – Vol. 1, Farb-Set, 6 Farben, je 15 ml



4601008 (AMMO.R-1008)
Klassische Amerikanische Eisenbahngesellschaften – Vol. 2, Farb-Set, 6 Farben, je 15 ml



4601009 (AMMO.R-1009)
Britische Güterwagen, Farb-Set, 6 Farben, je 15 ml



4601010 (AMMO.R-1010)
Amerikanische Güterwagen, Farb-Set, 6 Farben, je 15 ml



4601011 (AMMO.R-1011)
Deutsche Güterwagen, Farb-Set, 6 Farben, je 15 ml



4601012 (AMMO.R-1012)
Klassische Britische Dampflokomotiven, Farb-Set, 6 Farben, je 15 ml



4601013 (AMMO.R-1013)
Deutsche Elektrolokomotiven, Farb-Set, 6 Farben, je 15 ml



4601014 (AMMO.R-1014)
Zubehör Europäischer Bahnhof, Farb-Set, 6 Farben, je 15 ml



4601015 (AMMO.R-1015)
Gleise und Schwellen, Farb-Set, 6 Farben, je 15 ml



4601016 (AMMO.R-1016)
Französische SNCF-Lokomotiven, Farb-Set, 6 Farben, je 15 ml



4601017 (AMMO.R-1017)
Deutsche Züge DR, 2. WK 1943-1945, Farb-Set, 6 Farben, je 15 ml



4601018 (AMMO.R-1018)
Klassische Amerikanische Eisenbahngesellschaften - Vol. 3 BNSF, Farb-Set, 6 Farben, je 15 ml



4601019 (AMMO.R-1019)
Klassische Amerikanische Eisenbahngesellschaften - Vol. 4 Old Santa Fe, Farb-Set, 6 Farben, je 15 ml



4601020 (AMMO.R-1020)
Klassische Amerikanische Eisenbahngesellschaften - Vol. 5, Union Pacific, Farb-Set, 6 Farben, je 15 ml



4601021 (AMMO.R-1021)
Vegetation, Farb-Set, 6 Farben, je 15 ml



4601022 (AMMO.R-1022)
Steinbrücken, Farb-Set, 6 Farben, je 15 ml



4601023 (AMMO.R-1023)
Metallbrücken, Farb-Set, 6 Farben, je 15 ml



4601024 (AMMO.R-1024)
Klassische Amerikanische Eisenbahngesellschaften
Vol. 6, Farb-Set, 6 Farben, je 15 ml



4601025 (AMMO.R-1025)
Asphalтиerte Straßen, Farb-Set, 6 Farben, je 15 ml



4601026 (AMMO.R-1026)
Mitteleuropäische Gebäude, Farb-Set, 6 Farben,
je 15 ml



4601027 (AMMO.R-1027)
Wasserbehälter Holz & Metall Epoche I-II-III, Farb-Set,
6 Farben, je 15 ml



4601028 (AMMO.R-1028)
Backsteingebäude, Farb-Set, 6 Farben, je 15 ml



4601029 (AMMO.R-1029)
Schwere Maschinen, Farb-Set, 6 Farben, je 15 ml



4601030 (AMMO.R-1030)
Amerikanische Wüste, Farb-Set, 6 Farben, je 15 ml



4601031 (AMMO.R-1031)
Eisenbahn-Kohledepots, Farb-Set, 6 Farben, je 15 ml



4601032 (AMMO.R-1032)
Drehscheiben & Schuppen, Farb-Set, 6 Farben,
je 15 ml



4601033 (AMMO.R-1033)
Eisenbahnsignale, Farb-Set, 6 Farben, je 15 ml

SOLUTION BOOKS

NEU

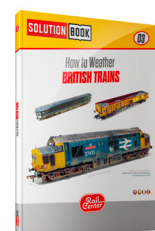
Jedes SOLUTION BOOK führt Sie Schritt für Schritt zum gewünschten Farbergebnis. Es werden Techniken vermittelt und Produkte erklärt. Damit wird es ganz einfach, Ihr Traum-Ergebnis zu erreichen.



4601300 (AMMO.R-1300)
Anleitungsbuch „Deutsche Züge altern“, Sprachen: Deutsch, Englisch, Spanisch, Französisch, 64 Seiten



4601301 (AMMO.R-1301)
Anleitungsbuch „Amerikanische Züge altern“, Sprachen: Deutsch, Englisch, Spanisch, Französisch, 102 Seiten



4601302 (AMMO.R-1302)
Anleitungsbuch „Britische Züge altern“, Sprachen: Deutsch, Englisch, Spanisch, Französisch, 96 Seiten

SOLUTION BOXES

NEU

Jede SOLUTION BOX enthält alles, was Sie benötigen, um eine Anwendung perfekt umzusetzen. Neben Farben, Shadern, Effekten, Washes und Finishes enthalten die Boxen auch passende Pinsel. Das enthaltene SOLUTION BOOK führt Sie Schritt für Schritt zum Ziel.



4601200 (AMMO.R-1200)
Solution Box „Deutsche Züge altern, verwittern“, alle anwendungsspezifischen Produkte



4601201 (AMMO.R-1201)
Solution Box „Amerikanische Züge altern und verwittern“, alle anwendungsspezifischen Produkte



4601202 (AMMO.R-1202)
Solution Box „Britische Züge altern und verwittern“, alle anwendungsspezifischen Produkte

Altern & Verwittern

NEU

Washes



4602000 (AMMO.R-2000) Bahnstrecke, Wash, 35 ml **4602001 (AMMO.R-2001)** Frischer Rost, Wash, 35 ml **4602002 (AMMO.R-2002)** Erdboden, Wash, 35 ml **4602003 (AMMO.R-2003)** Mechanische Teile, Wash, 35 ml **4602004 (AMMO.R-2004)** Verwittert, Wash, 35 ml

Effekte

NEU



4602005 (AMMO.R-2005) Ruß, Wash, 35 ml **4602100 (AMMO.R-2100)** Alter Staub, Effekt, 35 ml **4602101 (AMMO.R-2101)** Schmutzstreifen, Effekt, 35 ml **4602102 (AMMO.R-2102)** Roststreifen, Effekt, 35 ml **4602103 (AMMO.R-2103)** Industrieschmutzstreifen, Effekt, 35 ml

Effekte

NEU



4602104 (AMMO.R-2104)

Frische Staubstreifen, Effekt, 35 ml

4602105 (AMMO.R-2105)

Mechanische Streifen, Effekt, 35 ml

4602200 (AMMO.R-2200)

Prärieboden, Effekt, 35 ml

4602201 (AMMO.R-2201)

Frischer Staub, Effekt, 35 ml

4602202 (AMMO.R-2202)

Karger Boden, Effekt, 35 ml



4602203 (AMMO.R-2203)

Wüstenstaub, Effekt, 35 ml

4602204 (AMMO.R-2204)

Dunkler Boden, Effekt, 35 ml

4602205 (AMMO.R-2205)

Lokomotivenschmutz, Effekt, 35 ml

4602206 (AMMO.R-2206)

Frische Ölverfärbungen, Effekt, 35 ml

4602207 (AMMO.R-2207)

Kraftstoffverfärbungen, Effekt, 35 ml

Pigmente

NEU



4602505 (AMMO.R-2505)

Kratzer, Effekte, 35 ml

4602300 (AMMO.R-2300)

Rußschwarz, Pigment, 35 ml

4602301 (AMMO.R-2301)

Schotterstaub, Pigment, 35 ml

4602302 (AMMO.R-2302)

Mittelbraune Erde, Pigment, 35 ml

4602303 (AMMO.R-2303)

Starker Rost, Pigment, 35 ml



4602304 (AMMO.R-2304)

Frischer Rost, Pigment, 35 ml

4602305 (AMMO.R-2305)

Ländlicher Boden, Pigment, 35 ml

4602306 (AMMO.R-2306)

Bahnstrecken-Rost, Pigment, 35 ml

4602307 (AMMO.R-2307)

Poliertes Metall, Pigment, 35 ml

4602308 (AMMO.R-2308)

Metallschlacke, Pigment, 35 ml

Verdünner & Kleber

NEU



4602309 (AMMO.R-2309)

Industriestaub, dunkel, Pigment, 35 ml

4602500 (AMMO.R-2500)

Emalie-Verdünner, geruchslos, 35 ml

4602520 (AMMO.R-2520)

Kunststoff-Kleber, extra-dünnflüssig, 30 ml

Alle Jahre wieder ...

Figuren-Adventskalender Spur H0, TT und N



Vorfriede ist bekanntlich die schönste Freude. Auch 2024 wird es wieder einen NOCH Figuren-Adventskalender geben. Freuen Sie sich jeden Tag vor Weihnachten auf eine neue Modellfigur.

Der Adventskalender ist das ideale Geschenk für jeden Modellbahner.

Voraussichtlicher Liefertermin: September 2024

Hinweis: Der Figuren-Adventskalender enthält keine Winter- und keine Weihnachts-Figuren.

H0 15997 Figuren-Adventskalender Spur H0
Inhalt: 24 Figuren

TT 45997 Figuren-Adventskalender Spur TT
Inhalt: 24 Figuren

NEU



N 36997 Figuren-Adventskalender Spur N
Inhalt: 24 Figuren

Keine Zeit für's Hobby? Wir haben die Lösung!

Deko-Adventskalender „Rechts und links der Gleise“



Entdecken Sie den NOCH Deko-Adventskalender für Modellbahner! Genießen Sie täglich eine kleine Bastel-Freude im hektischen Advent. Hinter den 24 Türchen

verbergen sich Zubehör und Figuren, mit denen Sie Ihre Modellbahn-Landschaft Tag für Tag verschönern und sich auf die besinnlichen Feiertage einstellen können.

Voraussichtlicher Liefertermin: September 2024

H0 65592 Deko-Adventskalender
„Rechts und links der Gleise“

NEU



72250 NOCH Katalog 2025/2026
Deutsch

72252 NOCH Katalog 2025/2026
Englisch



Ihr NOCH Fachhändler:

Endlich da:

Der neue NOCH Katalog 2025/2026 !

NEU

Mit 452 Seiten voller Inspiration ist dieser Katalog ein Muss für jeden Modellbahn-Fan. Neben NOCH Artikeln erwartet Sie eine Auswahl der Produkte von AMMO, ATHEARN, PROXXON und ROKUHAN. Detaillierte Fotos und Anwendungsbeispiele inspirieren zu neuen Projekten. Der Katalog führt durch die Welt der Modellbahn - von Landschaft über Gebäude bis hin zu Farben und Werkzeugen.

Liefertermin: Sofort verfügbar



... wie im Original

NOCH GmbH & Co. KG
Lindauer Straße 49
D-88239 Wangen im Allgäu
Tel.: +49 - 75 22 - 97 80-0
Fax: +49 - 75 22 - 97 80-80
E-Mail: info@noch.de
www.noch.de · www.noch.com
www.noch.de/facebook
www.noch.de/youtube

